

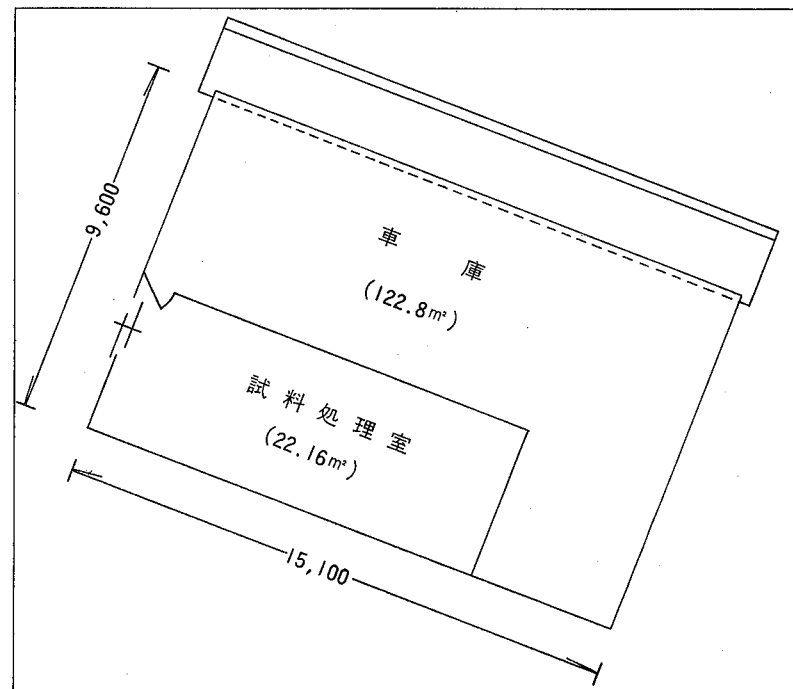
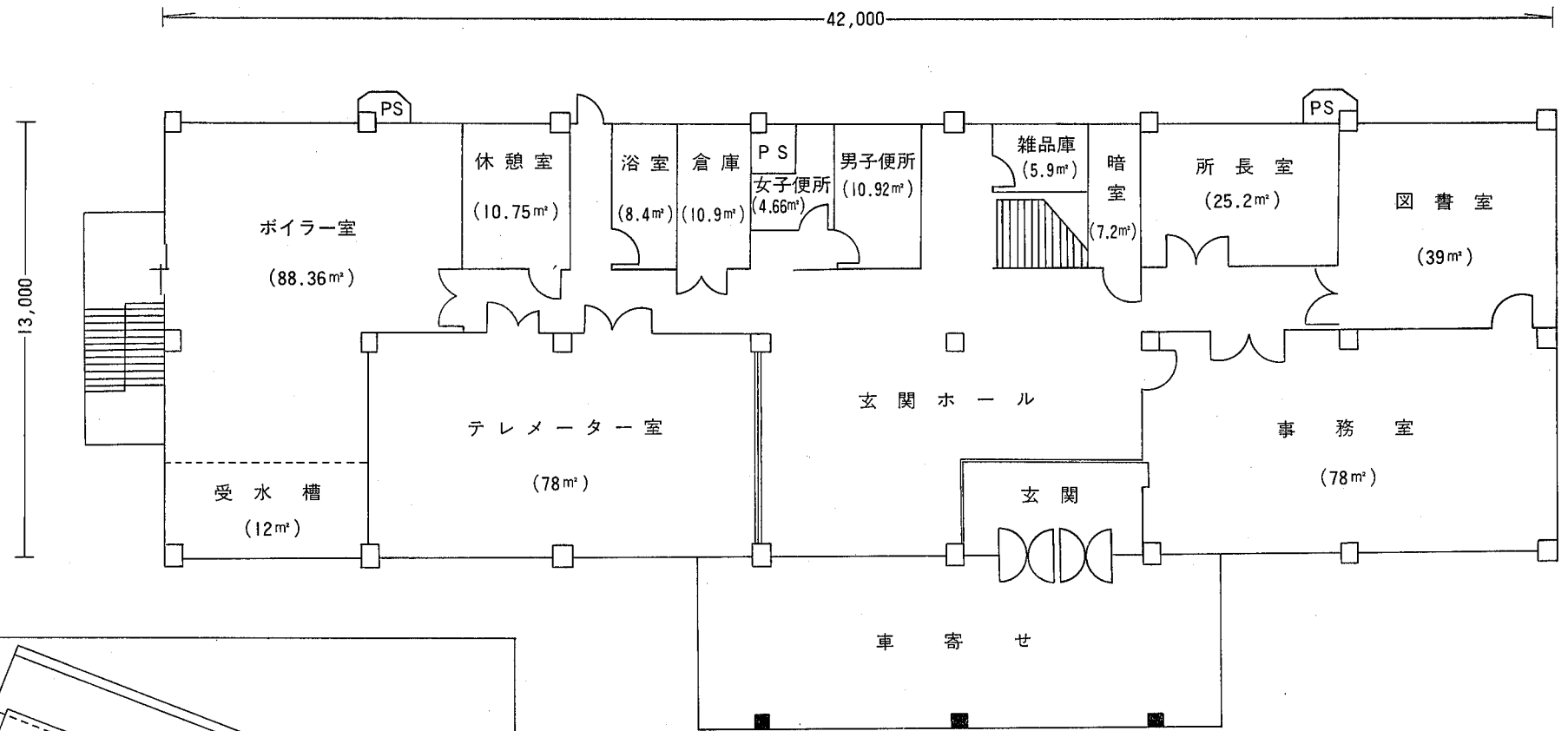
1. 沿革

昭和45年7月1日	秋田県公害技術センター設置 大気科、水質科2科で発足 設置場所→秋田県工業試験場内
昭和46年4月1日	土質科増設
昭和46年10月1日	企画開発部から環境保健部所属換
昭和48年4月1日	テレメーター係、管理係増設
昭和48年7月19日	現庁舎完成（竣功式）
昭和55年7月1日	公害技術センター設置10周年記念行事実施
昭和56年4月1日	環境保健部→生活環境部所属 環境技術センターに名称換

2. 庁舎の概要

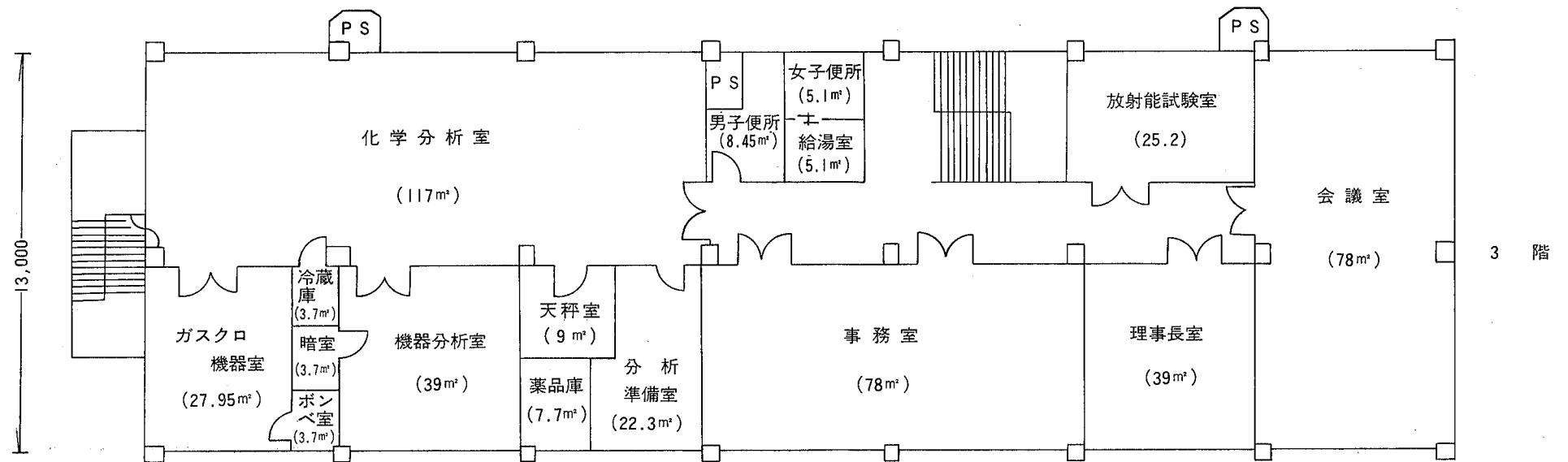
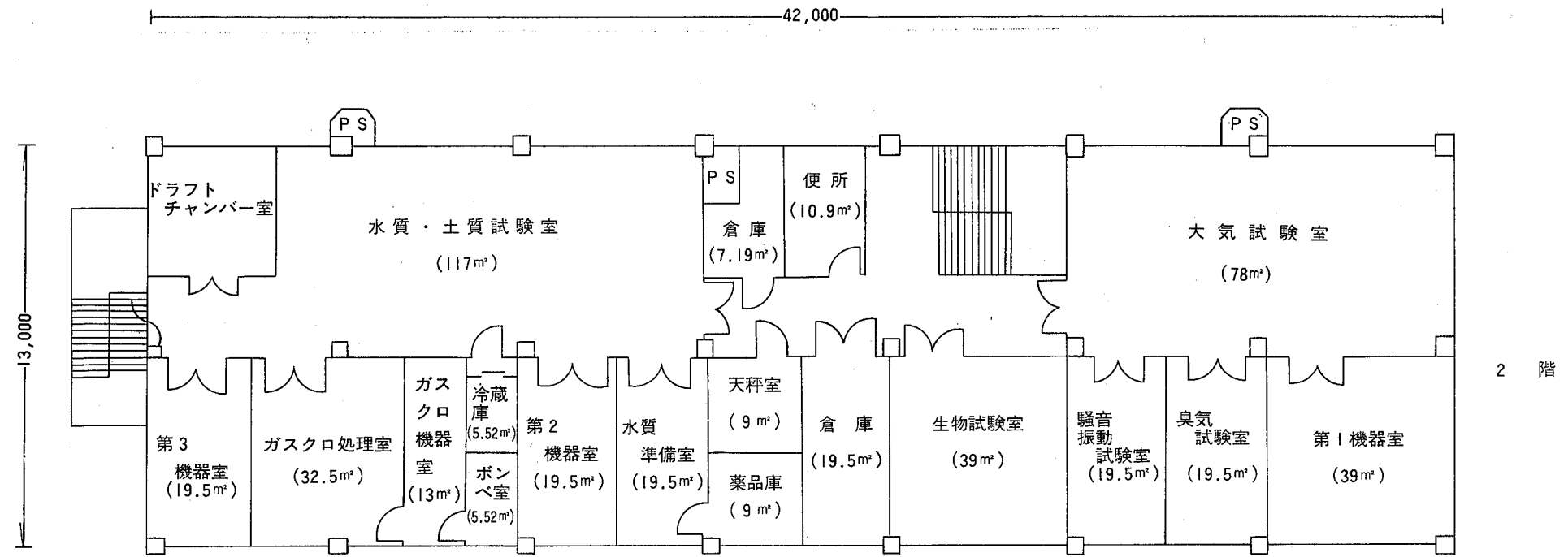
(1) 位置	秋田市八橋字下八橋191-18	
(2) 敷地面積	6,664.54 m^2	
(3) 建物	鉄筋コンクリート造3階建	延 1,929.78 m^2
(4) 建物の主な内訳		
1階	テレメーター室、所長室、事務室、図書室、ボイラー室	624.58 m^2
2階	大気、騒音・振動、臭気、生物、水質、土質の各試験室、ガスクロ機器室	564.58 m^2
3階	会議室、（財）秋田県分析化学センター	564.58 m^2
4階	ペントハウス	15.54 m^2
5階	ペントハウス	15.54 m^2
車庫	（試料処理室含む）	144.96 m^2

(5) 庁舎平面図



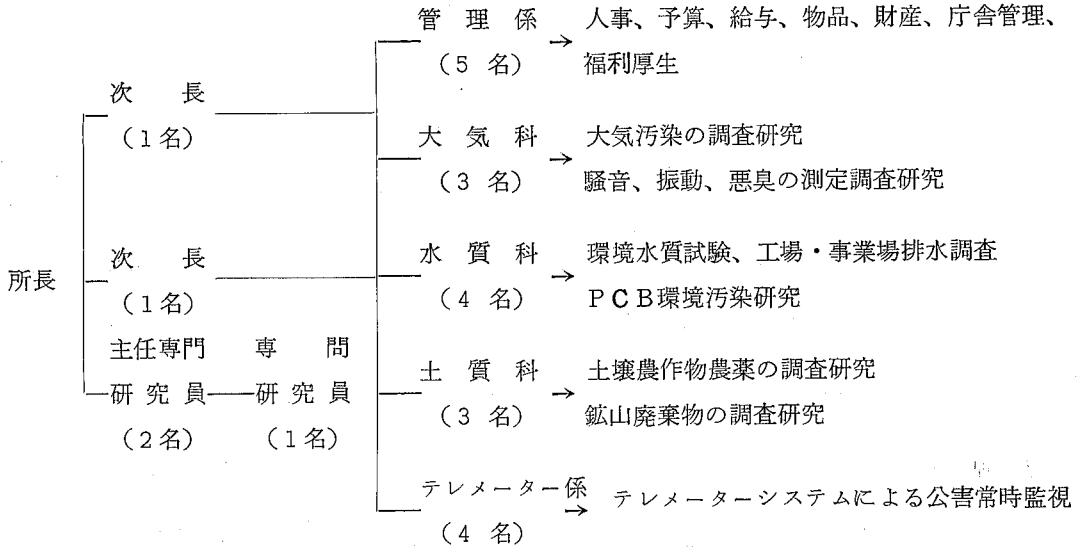
建築面積	
本館	624.58㎡
車庫 (試料処理室含む)	144.96
合計	769.54

床面積		
1	階	624.58㎡
2	階	564.58
3	階	564.58
	ペントハウス	15.54
	〃	15.54
	計	1,784.82
	車庫 (試料処理室含む)	144.96
	合計	1,929.78



3. 組 織

(1) 機構と事務分掌



(2) 職員配置

56. 4. 1 現在

区分	職種	事務吏員	技術吏員	運転技師	計
所	長	1			1
次	長	1	1		2
	主任専門 専門 研究員 研究員		2		2
	専門 研究員		1		1
	管 理 係	3		2	5
	大 気 科		3		3
	水 質 科		4		4
	土 質 科		3		3
	テレメーター係		4		4
	計	5	18	2	25

(3) 職員名簿

56. 4. 1 現在

科 係 名	職 名	昭 和 55 年 度	昭 和 56 年 度	備 考
		氏 名	氏 名	
	所 長		園 部 孝 雄	統計課から
	"	小 田 野 直		退 職
	次 長	水 木 孝 四 郎	水 木 孝 四 郎	
	"	三 浦 竹 治 郎	三 浦 竹 治 郎	
	主 任 専 門 研 究 員		藤 盛 義 英	衛生科学研究所から
	"	大 橋 猛	大 橋 猛	
	専 門 研 究 員	片 岡 実	片 岡 実	
管 理 係	係 長		北 島 静 一	公衆衛生課から
	"	猿 田 健		秋田農林事務所へ
	主 事	長 谷 川 ミ ヤ	長 谷 川 ミ ヤ	
	"	工 藤 正 則	工 藤 正 則	
	運 転 技 師	菅 原 秋 志	菅 原 秋 志	
	"	鈴 木 春 樹	鈴 木 春 樹	
大 気 科	科 長	(兼) 片 岡 実	(兼) 片 岡 実	
	技 師	小 玉 幹 生		水質科へ
	主 任	吉 田 昇	吉 田 昇	
	技 師	富 樫 浩 二		横手保健所へ
	"		杉 本 俊 比 古	鹿角保健所から
	"	井 島 辰 也	井 島 辰 也	

科 係 名	職 名	昭 和 55 年 度	昭 和 56 年 度	備 考
		氏 名	氏 名	
水 質 科	科 長	(兼) 大 橋 猛	(兼) 大 橋 猛	
	主 任		小 玉 幹 生	大気科から
	"	小 林 裕		大曲保健所へ
	技 師	加 藤 潤		本荘保健所へ
	"	湯 川 幸 郎	湯 川 幸 郎	
	"	片 野 登	片 野 登	
	"		大 友 久 利	大館保健所から
土 質 科	科 長		池 田 清 一	秋田保健所から
	"	小 沢 喬志郎		衛生科学研究所へ
	技 師	武 藤 公 二	武 藤 公 二	
	"		松 田 恵理子	衛生科学研究所から
	"	三 浦 平 則		医務薬事課へ
テレメーター係	係 長		(兼) 藤 盛 義 英	
	主 任	国 部 十二郎	国 部 十二郎	
	技 師		神 馬 諭	公害課から
	"		泰 良 幸 男	能代保健所から
	"	齋 藤 勝 美	齋 藤 勝 美	
	"	仙 波 日出夫		能代保健所へ
	"	三 浦 道 夫		流域下水道建設事務所へ

4. 予 算

(単位：千円)

款	項	目	節	55年度 予算額	56年度 予算額	備 考
衛 生 費	環境衛生費	公害対策費	報 酬	960	1,002	
			共 済 費			
			賃 金	3,360	3,555	
			報 償 費	79	85	
			旅 費	2,712	2,712	
			需 用 費	38,328	39,359	
			役 務 費	11,910	11,608	
			委 託 料	10,135	11,276	
			使用料及び 賃借料	236	152	
			工事請負費	5,369	5,044	
			備品購入費	18,837	17,196	
			公 課 費	27	110	
投資及び 出資金	10					
計				91,963	92,099	

5. 主 要 機 器

機 械 各	規 格	数 量	備 考
風 向 ・ 風 速 計	光 進 MV-110 海上電機 SA-2000	22	
一酸化炭素自動測定機	日立堀場 APMA-2000 APMA-3000	7	
二酸化硫黄自動測定機	電気化学 GRH-73 紀 本 316	22	
窒素酸化物自動測定機	紀 本 212・214 電気化学 GPH 74	22	
デジタル粉じん計	柴 田 A-703	6	
オキシダント自動測定機	柳 本 TGA-300	4	
逆転層測定装置	小笠原 TR-610	1	
大気安定度自動測定装置	光 進 ASAR-1000	1	
炭化水素自動測定機	島 津 HCM-3AS	1	
低温灰化装置	トラペロ LTA-302	4	
分光光度計	日 立 139 島津UV150 日本分光 UV 1 DEC-320	5	
赤外線分光光度計	東芝ベックマン IR-33	1	
自記分光光度計	日 立 323	1	
積分球式濁度計	日本精密光学 SEP-IRE	1	
F P D 検 出 器	島 津 GC-4BM	1	
紫外線吸光自記分光光度計	日 立 356	1	
原子吸光分光光度計	日 立 208・508 島 津 AA610S・AA640	4	
水 銀 測 定 装 置	理学マーキュリー	2	
ガスクロマトグラフ	島 津 GC-4BM 島 津 GC-5A・7A	5	
自動イオウ分析装置	理学電気 サルファX	1	
炎光光度検出器	島 津 EPP-A	1	
インテグレーダー	島 津 ITG-4A	2	
金属成分抽出装置	日 立 550	1	

機 器 名	規 格	数 量	備 考
藻類培養装置	伊藤製作所 AGP-150R	1	
T O C 測定機	日本分光 524B型	1	
煙道二酸化イオウ分析計	高立 KS-300	1	
デジタル騒音計	リオン NA-31	2	
粒度分布測定機	セイシン企業 SKN-500	1	
油分測定装置	柳本 OIL-102	1	
純水装置	ヤマト WA-715	2	
土壌試料抽出振とう装置	三田村 MRK	1	
標準ガス発生装置	紀本 SGG-2	1	
アンダーセンエアサンプラー	高立 KA-200	3	
マルチガスサンプラー	東京工業 72-8型	2	
直示天秤	PR 700 メトラー	1	
テレメーター装置一式	日立	1	
C O D 自動測定装置	東亜電波 CODMS-A	3	
全自動排水行理装置	同和鉱業 LIP 50AH ₃	1	
標準オゾン計校正装置	紀本	1	
自動滴定装置	東亜電波	1	
ソフテックス	EMB	1	
乾燥器	タバイ P(S)-34	2	
ふるん器	平山式	1	
監視用船	ヤマハ VV-25	1	
環境測定車	いすゞエルフ 250	1	