

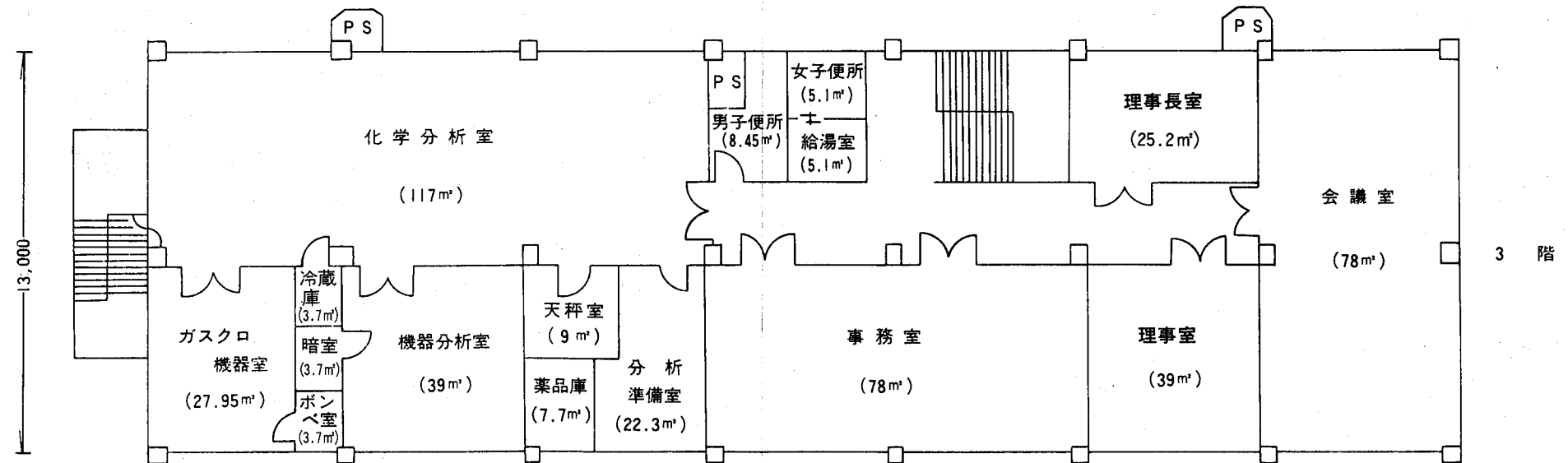
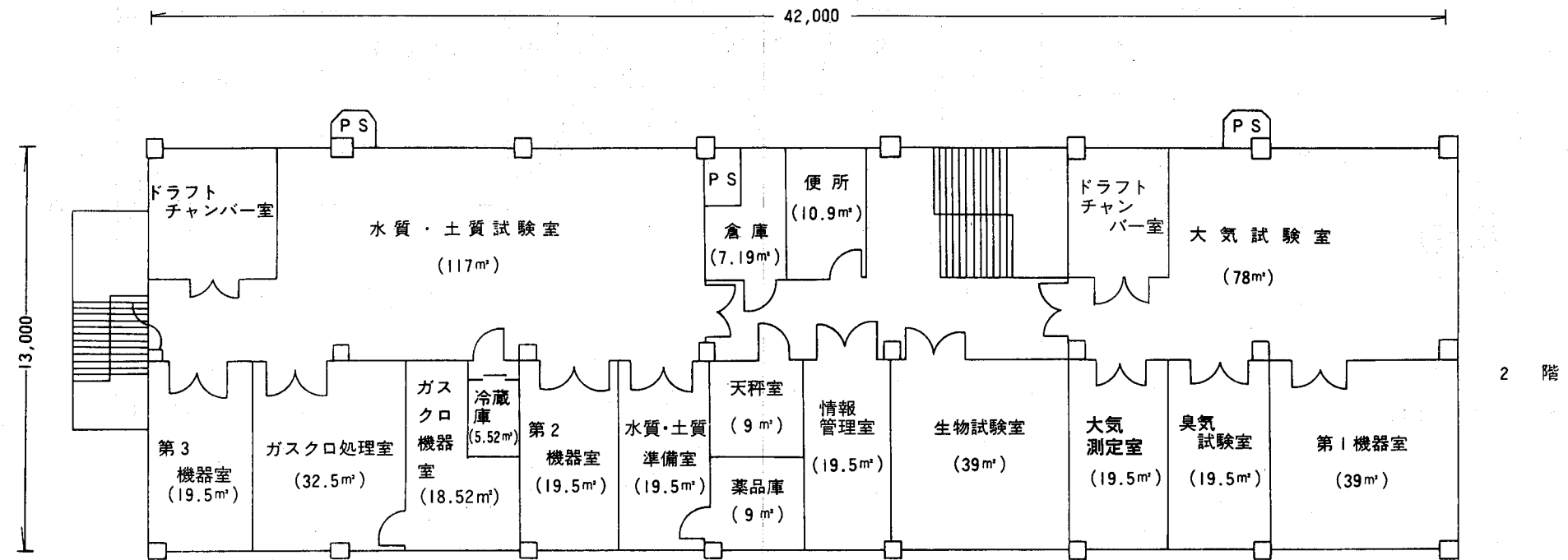
I 沿革

- 昭和45年7月1日 秋田県公害技術センター設置
大気科、水質科2科で発足
設置場所→秋田県工業試験場内
- 昭和46年4月1日 土質科増設
- 昭和46年10月1日 企画開発部から環境保健部へ所属換
- 昭和48年4月1日 テレメーター係、管理係増設
- 昭和48年7月19日 現庁舎完成
- 昭和55年7月1日 公害技術センター設置10周年記念行事実施
- 昭和56年4月1日 機構改革により生活環境部へ所属換
環境技術センターに名称替
- 昭和58年4月1日 テレメーター係を大気科に統合
- 昭和62年4月1日 科制を廃止し、担当制
- 昭和63年3月31日 テレメーター更新

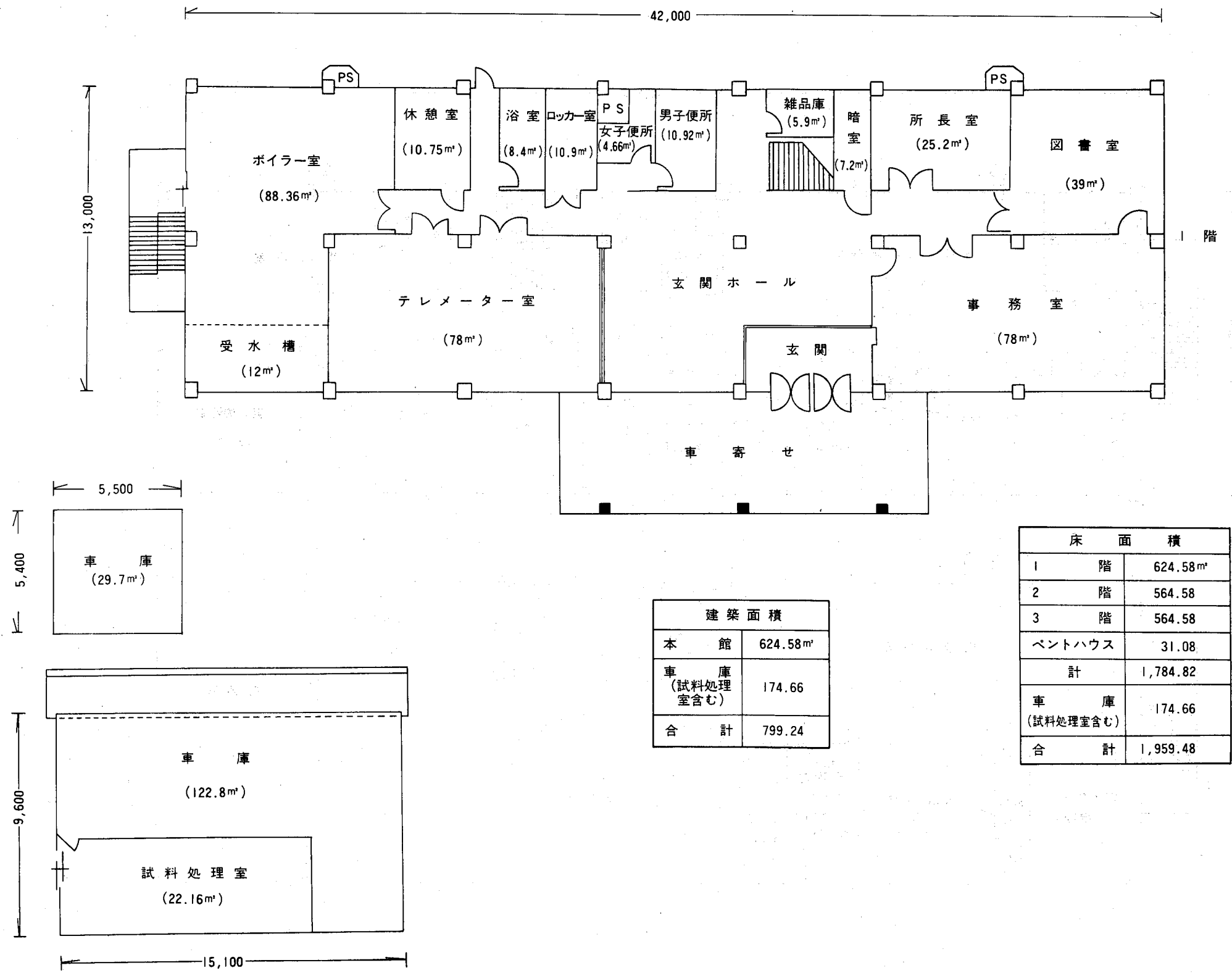
II 庁舎の概要

- 1 位 置 秋田市八橋字下八橋191-18
- 2 敷地面積 6,664.54㎡
- 3 建 物 鉄筋コンクリート造3階建 延1,959.48㎡
- 4 建物の主な内訳

1階	テレメーター室、所長室、事務室、図書室、ボイラー室	624.58㎡
2階	大気、臭気、生物、水質、土質の各試験室、ガスクロ機器室	564.58㎡
3階	会議室、(旧秋田県分析化学センター)	564.58㎡
4階	ベントハウス	31.08㎡
車庫 (試料処理室含む)		174.66㎡



5 庁舎平面図

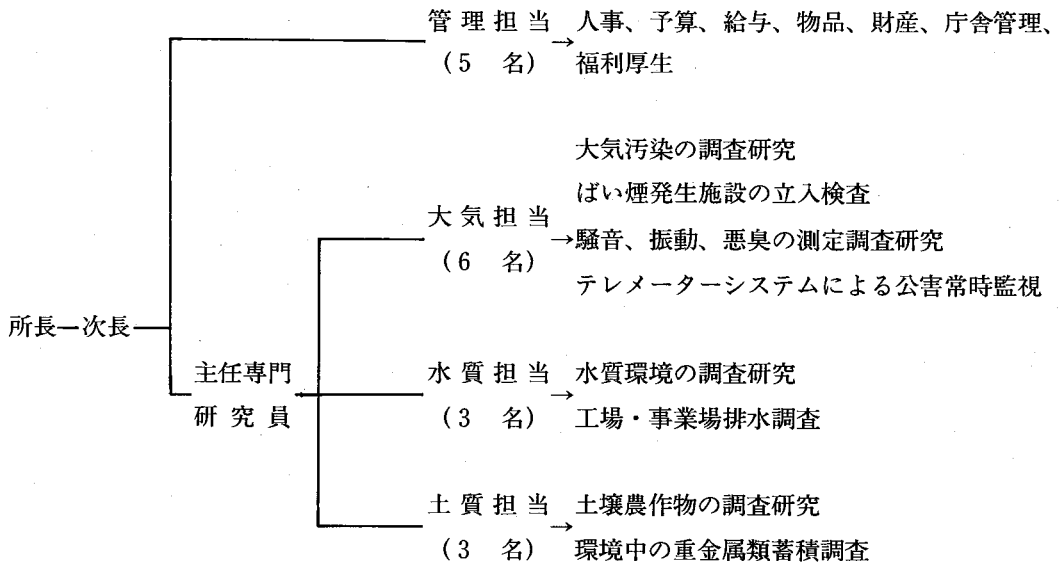


建築面積	
本館	624.58㎡
車庫 (試料処理室含む)	174.66
合計	799.24

床面積		
1階		624.58㎡
2階		564.58
3階		564.58
ペントハウス		31.08
計		1,784.82
車庫 (試料処理室含む)		174.66
合計		1,959.48

III 組 織

1 機構と事務分掌



2 職員配置

63.4.1 現在

区分	職種	事務吏員	技術吏員	運転技師	計
所	長		1		1
次	長	1			1
	主任専門研究員		1		1
	管理担当	4		1	5
	大気担当		6		6
	水質担当		3		3
	土質担当		3		3
	計	5	14	1	20

3 職員名簿

平成元年4.1現在

担当名	職名	昭和63年度	平成元年度	備考
		氏名	氏名	
	所長	小松良悦	小松良悦	
	次長	小川正逸	小川正逸	
	主任専門 研究員	小林裕	小林裕	
管理担当	補佐		西村広夫	中央食肉衛生検査所より 転入
	主任	桑原恵子	桑原恵子	
	主事	佐々木博嗣	佐々木博嗣	
	主事		松田暢之	保健衛生課より転入
	技師(運転)		船木幸之助	会計課より転入
	主査	三浦靖明		衛生看護学院へ転出
	技師(運転)	米田信夫		資源エネルギー課へ転出
	〃	鈴木春樹		管財課へ転出
大気担当	専門研究員	真壁江田男	真壁江田男	
	〃	斎藤学	斎藤学	
	〃		井島辰也	環境保全課より転入
	主任	佐々木誠	佐々木誠	
	技師	石郷岡晋	石郷岡晋	
	〃		久米均	新規採用
	専門研究員	江川善則		本荘保健所へ転出
	〃	山田雅春		土質担当へ
水質担当	専門研究員	片野登	片野登	
	〃	細谷均	細谷均	

担当名	職名	昭和63年度	平成元年度	備考
		氏名	氏名	
水質担当	主任		高橋 浩	環境保全課(兼東京事務所)より転入
	専門研究員	泉 博 克		能代保健所へ転出
土質担当	専門研究員		神 馬 論	秋田保健所より転入
	”	鈴 木 雄 二	鈴 木 雄 二	
	”		山 田 雅 春	大気担当より
	専門研究員	小 玉 幹 生		能代保健所へ転出
	”	菅 雅 春		生活センターへ転出

IV 予 算

(単位：千円)

款	項	目	節	63年度 予算額	平成元年度 予算額	備 考
衛生費	環境衛生費	公害対策費	報 酬	954	972	
			共 済 費	486	373	
			賃 金	4,080	3,150	
			報 償 費	78	78	
			旅 費	3,630	2,993	
			需 用 費	37,846	32,487	
			役 務 費	11,956	11,296	
			委 託 料	12,277	17,022	
			使用料及び 賃 金 料	432	432	
			工事請負費	—	—	
			備品購入費	10,749	11,347	
			負担金補助 及び交付金	35	35	
			公 課 費	121	108	
計				82,644	80,293	

V 主要機器

機 器 名	規 格	数 量	備 考
テレメーター装置一式	日 立	1	
風 向 ・ 風 速 計	光 進 MV-110 海上電機 SA-200	12	
一酸化炭素自動測定機	日立堀場 APMA-2,000 APMA-3,000	6	
二酸化硫黄自動測定機	紀本 M332、M331-β	11	
窒素氧化物自動測定機	電気化学 GPH74	10	
オキシダント自動測定機	京都電子 OX-07	3	
炭化水素自動測定機	日立堀場 APHA-3,000	1	
標準オゾン計校正装置	電気化学	1	
小 型 気 象 ソ ン デ	A・I・R社製 TS-2 A型	1	
アンダーセンエアサンプラー	高 立 ダイレック	5	
自動イオウ分析装置	理学電気 サルファX	1	
デジタル騒音計	リオン NA-31	4	
ガスクロマトグラフ	島 津GC-4BM・7A・9A 横河電機HP-5890-A	7	
高速液体クロマトグラフ	島 津 LC-3A	1	
分 光 光 度 計	島 津 UV-150 日本分光 UV-320 日 立 U-2000	3	
赤外線分光光度計	日本分光 IR-810	1	
自記分光光度計	日 立 323	1	
蛍光分光光度計	島 津 RF-540	1	
原子吸光分光光度計	日 立 180-80 島津・AA640・ジャーレルAA-830	3	
水 銀 測 定 装 置	理学マーキュリー	1	
低温灰化装置	トラペロ	1	
土壌試料抽出振とう装置	三田村 MRK	1	
水質自動分析装置	テクニコン AAII	1	
T O C 測 定 機	島 津 TOC-500	1	
パーソナルコンピューター	I B M 5550 N E C PC9801	4	
生 物 顕 微 鏡	オリンパス BHSU-SP	1	

機 器 名	規 格	数 量	備 考
藻類培養装置	伊藤製作所 AGP-150R	1	
全自動排水処理装置	同和鉱業 LIP50AH ₃	1	
乾 燥 器	タ バ イ	4	
監 視 用 船	ヤ マ ハ VV-25	1	
環 境 測 定 車	いすゞエルフ	1	
恒 温 器 (BOD用)	平 山	1	
冷 凍 冷 蔵 庫	三菱電機、日立、三洋	3	
藻類静置培養恒温槽	伊藤製作所KHC-IA	1	
明・暗視野式 双眼実体顕微鏡	オリンパス JM	1	
透過型ノマルスキー式 微分干渉顕微鏡	オリンパスBHS-373N	1	
恒 温 器 (大腸菌用)	ヤマト科学IC-102	1	
凍 結 濃 縮 装 置	大洋科学工業FC-6	1	
低 温 恒 温 循 環 機	大洋科学工業CL-19	3	
高 圧 滅 菌 器	平 山 HL36Ae 中 山 HA24	2	
乾 熱 滅 菌 器		1	
遠 心 分 離 機	ク ボ タ	1	
オ ー ト ス チ ール	ヤ マ ト	2	
イ オ ン メ ー タ ー	東 亜	1	
pH メ ー タ ー	東 亜	4	
電 気 電 導 度 計	東 亜	2	
定 温 湯 煎 器	宮本理研	1	
マグネテックスターラー	東 洋 (COD用)	2	
コ ン プ レ ッ サ ー	日 立 1.5P/分9.5T	1	
ポータブルデスクリート オートサンプラー	N K S	2	
振 と う 装 置	宮本理研	3	
ポータブルCTD計	シーバード社 SEACAT -19	1	
Milli-QSP超純水製造装置	日本ミリポア・リミテッド社製	1	
イオンクロマトグラフィー	横河北辰電機	1	